

## Tanúsítvány feltöltése Oberthur kártyára és Oberthur SIM termékre

---

Windows 7, Windows 8, Windows 8.1 és Windows 10-es operációs  
rendszeren

## Tartalomjegyzék

1.	Bevezető .....	3
2.	AuthentIC Manager szoftver frissítése, ha szükséges .....	3
2.1.	Telepítő csomag letöltése .....	3
2.2.	Friss verzió telepítése .....	4
3.	Tanúsítványa elkészült .....	5
3.1.	Értesítés .....	5
3.2.	Tanúsítvány mentése a Netlock rendszeréből .....	5
3.3.	Tanúsítvány feltöltése az eszközre .....	6
3.3.1.	OBERTHUR ID-ONE V5.4: .....	6
3.3.2.	OBERTHUR ID-ONE V7.0: .....	7
5.	Függelék A - Régi AuthentIC Manager eltávolítása .....	9

## 1. Bevezető

---

Erre a tájékoztatóra a következő esetekben van szüksége:

- kártyáját, Oberthur SIM termékét kulccsal ellátva, de még tanúsítvány nélkül kapta,
- kártyáján, Oberthur SIM termékén lévő tanúsítványát megújította és azt az eszközön cserélni kell.

Kérjük, olvassa el figyelmesen, és kövesse a leírtakat.

Amennyiben bármilyen kérdése van vagy problémája támad, ügyfélszolgálatunk készséggel áll az Ön rendelkezésére az alábbi elérhetőségeken és időpontokban.

Telefonszám: (1) 437 6655

E-mail cím: [info@netlock.hu](mailto:info@netlock.hu) vagy [support@netlock.hu](mailto:support@netlock.hu)

Ügyfélfogadási idő: hétfő-csütörtök 8:30-17:00, péntek 8:30-14:30

## 2. AuthentIC Manager szoftver frissítése, ha szükséges

---

Annak érdekében, hogy tanúsítványait akadály nélkül tudja használni, szükséges az AuthentIC Manager program legfrissebb verziójának telepítése. Amennyiben az alábbi lépéseket figyelmesen követi, a szoftver újratelepítése nem fog problémát okozni.

### Fontos!

**Az új driver verzió telepítése előtt a régi AuthentIC Manager-t el kell távolítani a gépről.**

**Ahhoz, hogy a szoftver újratelepítését el tudja végezni, feltétlenül „rendszergazdai” jogosultságokkal kell rendelkeznie az adott számítógépen. A rendszergazdai jogosultság az AuthentIC Manager újratelepítése kapcsán azt jelenti, hogy Ön képes a számítógépére szoftvereket telepíteni.**

### 2.1. Telepítő csomag letöltése

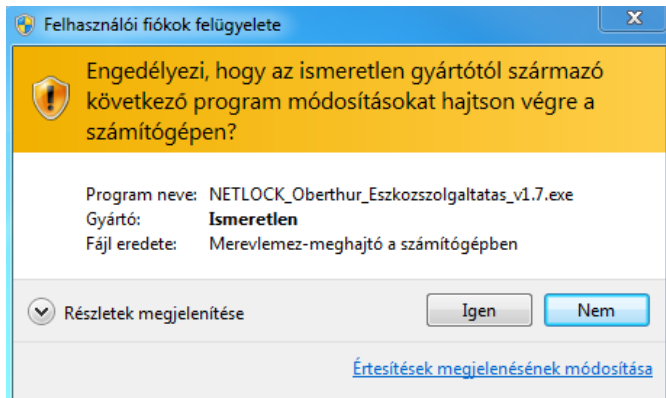
---

1. Indítson el egy internet böngésző programot (pl.: Internet Explorer, Mozilla Firefox).
2. Nyissa meg weboldalunkat <https://netlock.hu/letoltesek/> címen.
3. A megjelenő oldalon a „Chipkártyán, tokenen tárolt tanúsítványok” menü alatt keresse meg az „OBERTHUR” szekciót, amin belül kattintson az ott található Telepítő csomag Oberthur kártyák használatához.
4. A felugró ablakban adja meg a helyet, ahová le szeretné menteni a fájlt (pl.: Asztal – Desktop), majd válassza a Mentés (Save) gombot. Ha befejeződött a szoftver letöltése, bezárhatja az internetböngészőjét.

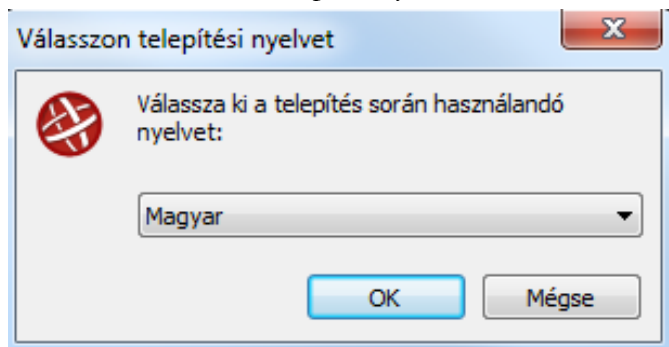
## 2.2. Friss verzió telepítése

Telepítés lépése:

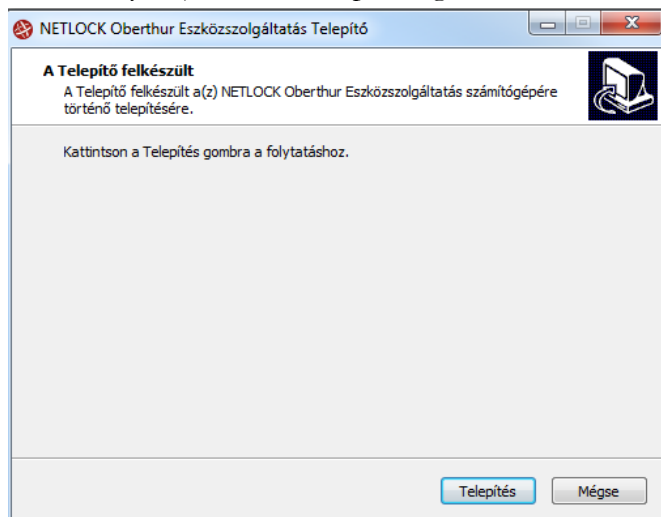
1. Indítsa el az alkalmazást.



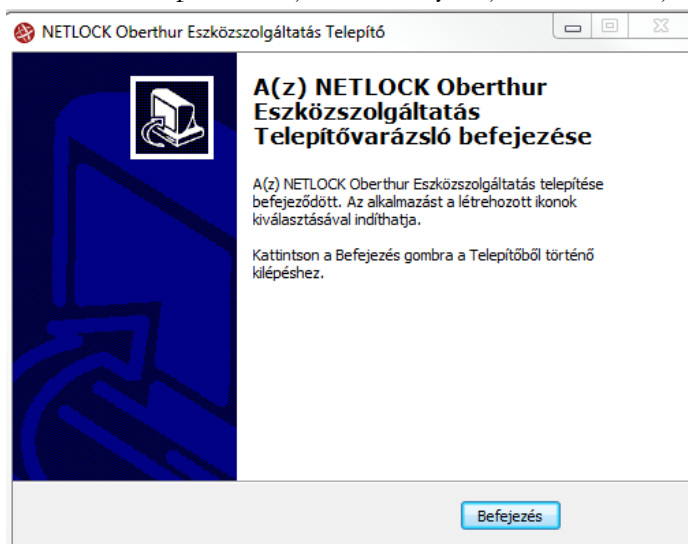
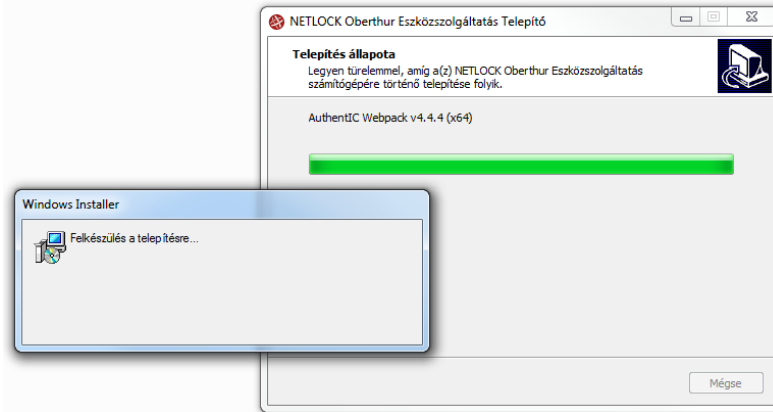
2. Válassza ki a telepítés nyelvét.



3. Nyomjon rá a „Telepítés” gombra.



A telepítési folyamat közben több képernyő ablak is felugrik, Önnek a folyamatba beavatkozni nem kell.



### 3. Tanúsítványa elkészült

A tanúsítvány kiadása után annak a kártyára feltöltése is szükséges.

#### 3.1. Értesítés

A tanúsítvány kiadásáról értesítést kap a tanúsítványban szereplő e-mail címre. A levél tárgy (subject) mezőjében „Tanúsítványa elkészült” közlés fog szerepelni.

#### 3.2. Tanúsítvány mentése a Netlock rendszeréből

A tanúsítvány letöltésének lépései:

1. Jelentkezzen be az ügyfélmenüjébe, majd keresse meg a bal oldali menüsorban a **Kiadott tanúsítványok** menüpontot. Amennyiben az ügyfélmenübe nem tud bejelentkezni, használja [nyilvános tanúsítványtárunkat](#).



2. A tanúsítvány előtti kék háromszög ikonra kattintva megjelenik az alábbi ablak:

Kérelmező:	
Tanúsítványkiadó (CA):	NETLOCK Trust Qualified CA
Típus:	Minősített üzleti aláíró - SW
Név (CN):	
Város (L):	Budapest
Országkód (C):	HU
Megye (ST):	
Szervezet (O):	NETLOCK Kft.
Szervezeti egység (OU):	Termékfejlesztés
Email:	
kulcs ujjlenyomata RSAHash):	6e:d8:3c:15:18:d4:34:5b:f0:cd:64:f9:13:a0:38:7c
Ujjlenyomat (MD5):	56:82:94:39:e5:c3:b4:79:38:d5:39:33:df:17:cf:d4
Ujjlenyomat (SHA1):	d8:f0:16:e9:d6:1a:35:7a:8b:ee:e4:fc:e5:9a:b5:4f:fe:4f:af:f9
Állapot:	Kiadott
Sorszám:	57EBF24E0044
Kiadva:	2017.12.14 10:49:59 CET
Érvényes:	2017.12.14 10:49:59-től 2019.12.14 10:49:59-ig
Visszavonva:	-
<input type="button" value="Tanúsítvány"/> <input type="button" value="mentés"/>	

3. Az oldal alján található legördülő menüből válassza a **mentés** pontot és kattintson a **Tanúsítvány** gombra.
4. Mentse el a fájlt olyan helyre (pl: Asztal), ahol később hozzáfér.

### 3.3. Tanúsítvány feltöltése az eszközre

A tanúsítvány feltöltése kártyatípusonként eltérő. A chipkártya típusát a kártya hátoldalán találja a Processzor1 sorban.

#### 3.3.1. OBERTHUR ID-ONE V5.4:

- Indítsa el a Kiadott tanúsítványok feltöltése programot.  
Elérhető a C:\Program Files (x86)\NETLOCK Oberthur Eszközszolgáltatás v1.7\Oberthur\_5.4\_obcertreg mappában található obcertreg.exe állomány futtatásával.  
Vagy  
Start menü>Minden Program> NETLOCK Oberthur Eszközszolgáltatás>Kiadott tanúsítvány feltöltése
- Az első ablakon a tájékoztató elolvasása után helyezze be a kártyát, vagy csatlakoztassa az Oberthur SIM terméket, majd nyomjon Ok gombot.
- A következő ablakban keresse meg a letöltött tanúsítványát, majd válassza ki azt.
- Amikor a gép kéri, adja meg a PIN kódot.
- A tanúsítvány sikeres feltöltéséről üzenet tájékoztatót.

Ezzel a tanúsítvány feltöltése megtörtént.

#### Figyelem!

**A feltöltés után az eszközt, kártyát ki kell húzni, majd vissza kell helyezni ahhoz, hogy tanúsítvány regisztrálódjon a gépbe és használható legyen.**

### 3.3.2. OBERTHUR ID-ONE V7.0:

A telepített programot indítsa el.

1. Indítsa el a telepített AWP Manager programot.

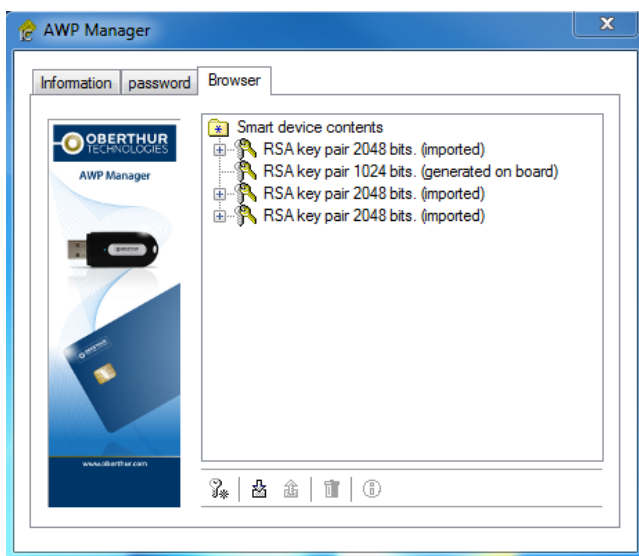


Elérhető a Start menü -> Minden Program ->AWP ->AWP Manager útvonalon.

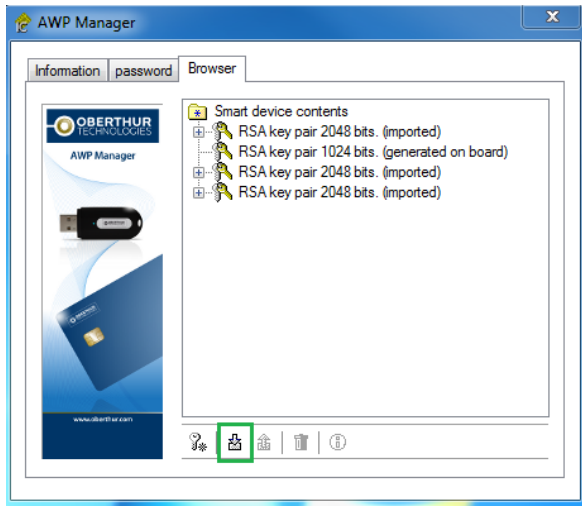
2. Jelentkezzen be a kártya PIN kódjával:



Ha a kártyán van már tanúsítványunk azokat így láthatjuk:



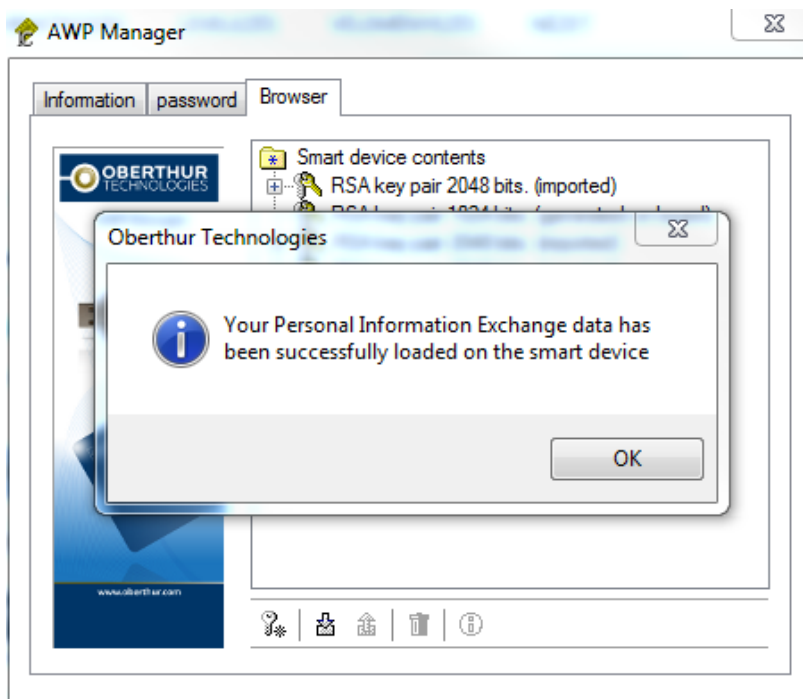
3. Kattintson az alsó sorban lévő ikonok közül a balról a második ikonra, amit zöld színnel jelöltünk:



4. Keresse meg a letöltött tanúsítványát és nyomjon rá a „Megnyitás gombra.

Írja be a tanúsítványhoz tartozó jelszavát!

Sikeres feltöltésről az alábbi üzenet tájékoztat:



5. Figyelem!

A tanúsítványfeltöltés után a kártyát húzza ki a kártyaolvasóból, majd dugja vissza, ahhoz, hogy tanúsítványa beregisztrálódjon.



### 5. Függelék A - Régi AuthentIC Manager eltávolítása

1. Lépjön be a Vezérlőpultba (ennek módja: Start menü -> Vezérlőpult)
2. A felnyíló ablakban válassza a Programok telepítése és törlése (Add or Remove programs) pontot (lehetséges, hogy Programok és szolgáltatások vagy Programok módosítása és eltávolítása néven találja meg).
3. A felugró ablakban keresse meg a „AuthentIC Manager” vagy „Oberthur Card Systems” sort és kattintson rá.
4. Kattintson az aktívvá váló sáv végén található Eltávolítás (Remove) gombra
5. A felugró ablakban válassza az Igen (Yes) gombot, amellyel jóváhagyja az eltávolítást.
6. **Indítsa újra a számítógépét!** Ezzel megtörtént a szoftver eltávolítása. Az ablakokat bezárhatja.