

# Eszközszolgáltatás keretében Oberthur kártyára és Oberthur SIM termékre kiadott tanúsítvány telepítési útmutatója

Omnikey 3x21 kártyaolvasó, Oberthur intelligens kártya vagy Oberthur SIM  
termék Windows 7 operációs rendszeren

## Tartalomjegyzék

1.	Bevezető .....	3
2.	A szoftver/hardver korlátozásai .....	3
3.	Az eszközök beüzemelése.....	4
3.1.	Omnikey 3121 kártyaolvasó és Oberthur kártya .....	4
3.1.1.	A kártyaolvasó csatlakoztatása .....	4
3.2.	Oberthur SIM termék és Omnikey USB olvasó.....	5
3.2.1.	Összeszerelés .....	5
4.	Kezelő szoftverek telepítése, frissítése .....	6
4.1.	Telepítő csomag letöltése.....	6
4.2.	Régi telepítő csomag eltávolítása .....	6
4.3.	AWP Manager Telepítése .....	7
5.	A kezelő szoftver első indítása.....	8
6.	Kiadott tanúsítvány letöltése, telepítése .....	10
6.1.	Értesítés .....	10
6.2.	Tanúsítvány mentése a Netlock rendszeréből .....	10
6.3.	Tanúsítvány feltöltése az eszközre.....	10
6.3.1.	OBERTHUR ID-ONE V5.4:.....	10
6.3.2.	OBERTHUR ID-ONE V7.0.1:.....	11
6.4.	A tanúsítvány felfüggesztése.....	13
6.5.	Miért zárolódik a kártyája?.....	15
7.	Függelék – Tanúsítvány hibás feltöltése az eszközre .....	17
8.	Felfüggesztéssel kapcsolatos fontos információk.....	17

## 1. Bevezető

---

Ennek a tájékoztatónak az a célja, hogy az elektronikus aláíráshoz és titkosításhoz szükséges kriptográfiai eszközök (intelligens kártya, kártyaolvasó, eszköz) telepítése, üzembe helyezése és használata minél zökkenő mentesebben történjen meg. Kérjük, olvassa el figyelmesen, és kövesse a leírtakat.

Amennyiben bármilyen kérdése van vagy problémája támad, ügyfélszolgálatunk készséggel áll az Ön rendelkezésére az alábbi elérhetőségeken és időpontokban.

Telefonszám: (1) 437 6655

E-mail cím: [info@netlock.hu](mailto:info@netlock.hu) vagy [support@netlock.hu](mailto:support@netlock.hu)

Ügyfélfogadási idő: hétfő-csütörtök 8:30-17:00, péntek 8:30-14:30

A telepítő szoftvereket a [www.netlock.hu](http://www.netlock.hu) oldal Terméktámogatás / Letöltések menüpontjáról érhetik el. A dokumentáció a csomagon belül található mappákra hivatkozik. A telepítéshez a telepítő csomagot ki kell tömöríteni.

## 2. A szoftver/hardver korlátozásai

---

Az Oberthur eszközök használatához ajánlott minimum operációs rendszer követelmény:

**Windows 7**

**Figyelem!**

**Windows 8 és Windows 10-es operációs rendszeren az Oberthur típusú kártyával nem kompatibilis. Kérjük, Windows 7-es operációs rendszeren használja!**

### 3. Az eszközök beüzemelése

Az eszközöket a számítógéphez csatlakoztatnia kell. Az alábbi fejezetek közül hajtja végre a megfelelő termékhez kapcsolódó leírást, és annak megfelelően végezze el a csatlakoztatást.

#### 3.1. Omnikey 3121 kártyaolvasó és Oberthur kártya

Amennyiben kártyaolvasóval és kártyával rendelkezik, akkor az e fejezetben olvasható lépések végrehajtására van szüksége.

##### 3.1.1. A kártyaolvasó csatlakoztatása

A kártyaolvasója az alábbi képen látható:

		
Omnikey 3121 kártyaolvasó	USB kábel csatlakozó	USB port a számítógépen

Az USB csatlakozós kártyaolvasót a számítógép egyik szabad USB portjába kell csatlakoztatnia. Az USB portot a régebbi gépeken többnyire a gép hátoldalán, újabb gépeken a gép elején találja meg.

Ha helyesen csatlakoztatta a kártyaolvasót, és az olvasó szoftvere telepítve van, akkor a számítógép bekapcsolása után az olvasón lévő kis visszajelző lámpa világít.

Előfordulhat, hogy a kártyaolvasó csatlakoztatása után megjelenik az „Új hardver telepítés varázsló” (New hardware wizard). Ebben az esetben ezt az ablakot zárja le, a telepítésre más módon kerül sor.

### 3.2. Oberthur SIM termék és Omnikey USB olvasó

Az Oberthur SIM termék az alábbi képen látható.



Az Oberthur SIM terméket a számítógép egyik szabad USB portjába kell csatlakoztatnia. Az USB portot a régebbi gépeken többnyire a gép hátoldalán, újabb gépeken a gép elején találja meg.

Ha helyesen csatlakoztatta az eszközt, és eszköz szoftvere telepítve van, akkor az eszköz villogással adja tudtunkra, hogy a számítógép olvas róla.

Előfordulhat, hogy az eszköz csatlakoztatása után megjelenik az „Új hardver telepítés varázsló” (New hardware wizard). Ebben az esetben ezt az ablakot zárja be, a [telepítésre más módon kerül sor.](#)

#### 3.2.1. Összeszerelés

Amennyiben a termék nem összeállítva érkezik (külön az USB eszköz és külön a mini SIM méretű chipkártya), ez esetben az SIM méretű kártyát chippel az USB eszköz belseje felé a levágott sarkával kifelé teljesen be kell tolnia az USB eszköz részébe.

Ha nem sikerült helyesen becsúsztatni, egy hegyes eszköz segítségével eltávolítható, úgy, hogy az előlapon található vágatban a behelyezett eszköz hegyét a nyílás felé mozzgatjuk. Ez után ismételt megpróbálható a helyes behelyezés.

#### 4. Kezelő szoftverek telepítése, frissítése

Annak érdekében, hogy tanúsítványait akadály nélkül tudja használni, szükséges a kártyakezelő program és a driverek legfrissebb verziójának telepítése. Amennyiben az alábbi lépéseket figyelmesen követi, a szoftver újratelepítése nem fog problémát okozni.

#### **Fontos!**

**Ahhoz, hogy a szoftver telepítését el tudja végezni, feltétlenül rendszergazdai jogosultságokkal kell rendelkeznie az adott számítógépen. A rendszergazdai jogosultság azt jelenti, hogy Ön képes a számítógépére szoftvereket telepíteni.**

**A leírás az AWP Manager v4.5. verziója alapján készült.**

##### 4.1. Telepítő csomag letöltése

1. Indítson el egy internet böngésző programot (pl.: Internet Explorer, Mozilla Firefox).
2. Nyissa meg weboldalunkat a <https://netlock.hu/letoltesek/> címen.
3. A megjelenő oldalon a „Chipkártyán, tokenen tárolt tanúsítványok” menü alatt keresse meg az „OBERTHUR” szekciót, amin belül kattintson az ott található Telepítő csomag Oberthur kártyák használatához.
  - a. Válassza ki azt a telepítő csomagot, amilyen kártyával Ön rendelkezik.
4. A felugró ablakban adja meg a helyet, ahová le szeretné menteni a fájlt (pl.: Asztal – Desktop), majd válassza a Mentés (Save) gombot. Ha befejeződött a szoftver letöltése, bezárhatja az internetböngészőjét. [Kezdje meg a telepítést.](#)

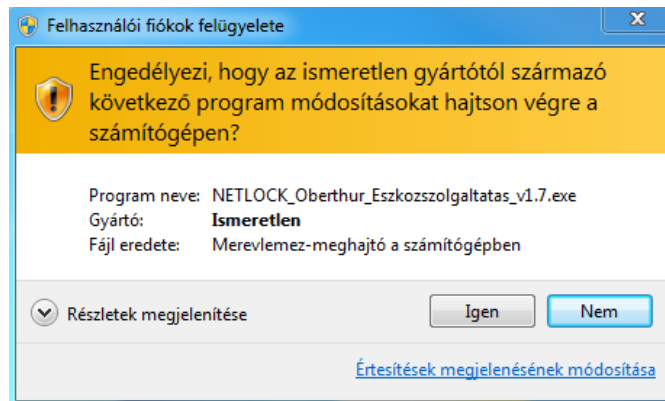
##### 4.2. Régi telepítő csomag eltávolítása

1. A START menün keresztül lépjen be a Vezérlőpultba
2. A felnyíló ablakban válassza a Programok telepítése és törlése (Add or Remove programs) opciót (lehetőséges, hogy Programok módosítása és eltávolítása vagy Programok és szolgáltatások néven találja meg az opciót).
3. Az így megjelenő ablakban az Ön számítógépén található programok listáját látja. Keresse meg a „AuthentIC Webpack” sort és kattintson rá.
4. Kattintson az aktív vá váló sáv végén található Eltávolítás (Remove) gombra
5. A felugró ablakban válassza az Igen (Yes) gombot, amellyel jóváhagyja az eltávolítást.
6. Ezzel megtörtént a szoftver eltávolítása. Az ablakokat bezárhatja. **Ezt követően indítsa újra a számítógépét!**

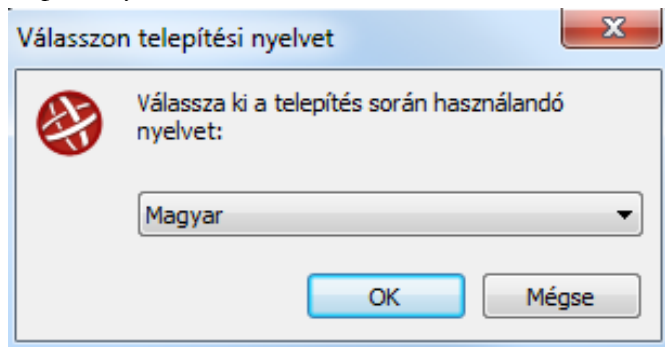
### 4.3. AWP Manager Telepítése

Telepítés lépése:

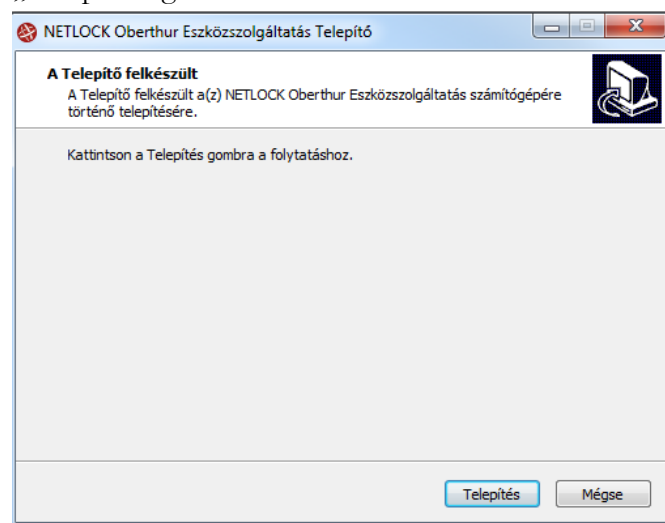
1. Indítsa el az alkalmazást.



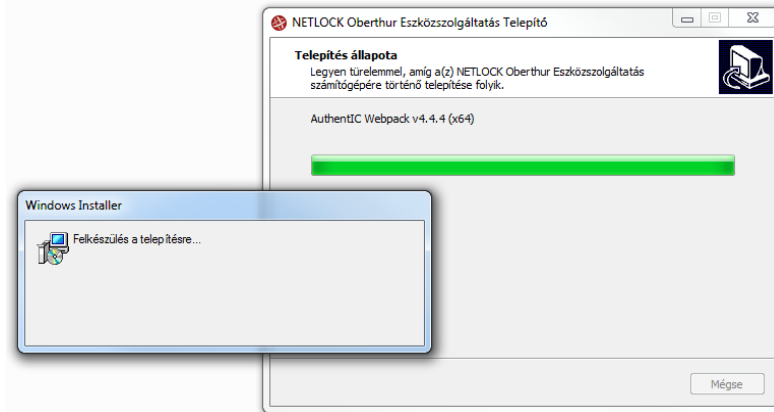
2. Válassza ki a telepítés nyelvét.



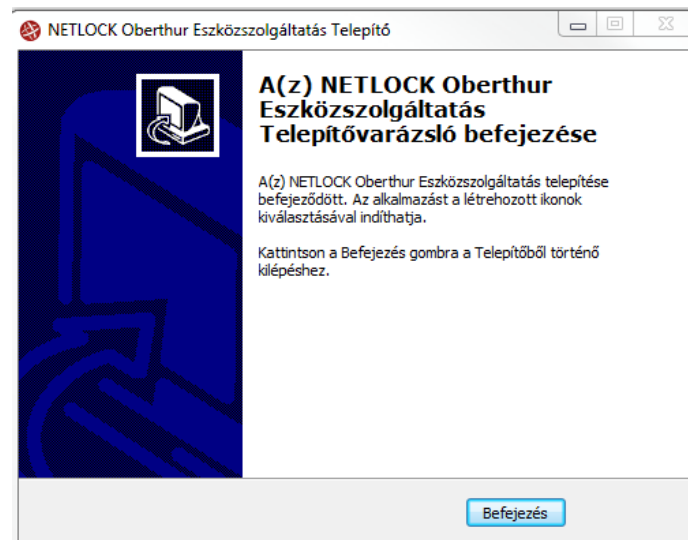
3. Nyomjon rá a „Telepítés” gombra.



A telepítési folyamat közben több képernyő ablak is felugrik, Önnek a folyamatba beavatkozni nem kell.



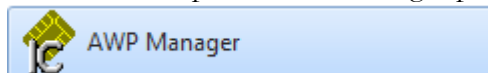
4. A telepítés befejezéséhez nyomjon rá a „Befejezés” gombra.



### 5. A kezelő szoftver első indítása

A magánkulcsok és a tanúsítványok használatba vételéhez az AWP Manager alkalmazás szükséges.

1. Indítsa el a telepített AWP Manager programot.



Elérhető a Start menü -> Minden Program -> AWP -> AWP Manager útvonalon.

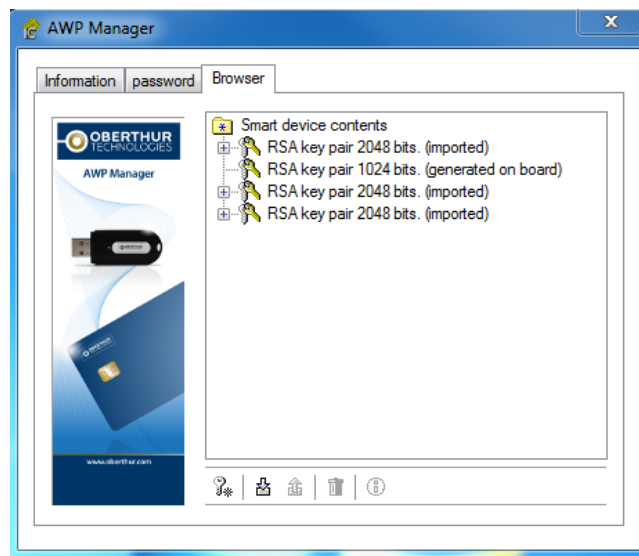
A program elindítása után a megjelenő ablak először a kártya behelyezésére, eszköz csatlakoztatására vár, majd kéri az eszközhöz tartozó PIN kódot (Enter your password). A PIN kódot beírva (a kezdeti PIN kódot a PIN borítékban találja), és a Login gombot megnyomva, a program a következő ablakot jeleníti meg.



1. Jelentkezzen be a kártya PIN kódjával:



Ha a kártyán van már tanúsítványunk azokat így láthatjuk:



A három fülön különböző információkkal találkozhat:

- az „Information” fül különböző információkat ad az eszközről és az AWP Manager verziójáról
- a „Password” fül alatt a PIN kód megváltoztatására van lehetőség
- a „Browser” fül alatt a tanúsítványokkal kapcsolatos műveletek végezhetők el.

## 6. Kiadott tanúsítvány letöltése, telepítése

A tanúsítvány kiadását követően azt a kártyájára is fel kell töltenie.

### 6.1. Értesítés

A tanúsítvány kiadásáról értesítést küldünk rendszerünk Önnek a tanúsítványban szereplő e-mail címre. A levél tárgya (subject) mezőjében „**Tanúsítványa elkészült**” közlés fog szerepelni.

### 6.2. Tanúsítvány mentése a Netlock rendszeréből

A tanúsítvány mentésének a lépései:

1. **Jelentkezzen be az ügyfélmenüjébe**, majd a bal oldali menüsorban a **Kiadott tanúsítványok** menüpontot válassza.
  - a. Amennyiben az ügyfélmenüjébe nem tud bejelentkezni, használja [nyilvános tanúsítványtárunkat](#).
2. Válassza ki a tanúsítványát, majd a tanúsítvány előtti kék háromszög ikonra kattintva megjelenik az alábbi ablak:

Kérelmező:	
Tanúsítványkiadó (CA):	NETLOCK Trust Qualified CA
Típus:	Minősített üzleti aláíró - SW
Név (CN):	
Város (L):	Budapest
Országkód (C):	HU
Megye (ST):	
Szervezet (O):	NETLOCK Kft.
Szervezeti egység (OU):	Termékfejlesztés
Email:	
Kulcs ujjlenyomata (RSAHash):	6e:d8:3c:15:18:d4:34:5b:f0:cd:64:f9:13:a0:38:7c
Ujjlenyomat (MD5):	56:82:94:39:e5:c3:b4:79:38:d5:39:33:df:17:cf:d4
Ujjlenyomat (SHA1):	d8:f0:16:e9:d6:1a:35:7a:8b:ee:e4:fc:e5:9a:b5:4f:fe:4f:af:f9
Statusz:	kiadott
Sorszám:	57EBF24E0044
Kiadva:	2017.12.14 10:49:59 CET
Érvényes:	2017.12.14 10:49:59-től 2019.12.14 10:49:59-ig
Visszavonva:	-
<input type="button" value="Tanúsítvány"/> <input type="button" value="mentés"/>	

3. Az oldal alján található legördülő menüből válassza a **mentés** pontot és kattintson a **Tanúsítvány** gombra.
4. Mentse el a fájlt olyan helyre (pl: Asztal), ahol később hozzáfér.

### 6.3. Tanúsítvány feltöltése az eszközre

A tanúsítvány feltöltése kártyatípusonként eltérő. A chipkártya típusát a kártya hátoldalán találja a Processzor1 sorban.

#### 6.3.1. OBERTHUR ID-ONE V5.4:

1. Indítsa el a Kiadott tanúsítványok feltöltése programot.  
 Elérhető a C:\Program Files\NETLOCK Oberthur Eszközszolgáltató v1.7\Oberthur\_5.4\_obcertreg mappában található obcertreg.exe állomány futtatásával.  
 Vagy

Start menü > Minden Program > NETLOCK Oberthur Eszközszoftvertöltés > Kiadott tanúsítvány feltöltése

2. Az első ablakon a tájékoztató elolvasása után helyezze be a kártyát, vagy csatlakoztassa az Oberthur SIM terméket, majd nyomjon OK gombot.
3. A következő ablakban keresse meg a letöltött tanúsítványát, majd válassza ki azt.
4. Amikor a gép kéri, adja meg a PIN kódot.
5. A tanúsítvány sikeres feltöltéséről üzenet tájékoztatót.

Ezzel a tanúsítvány feltöltése megtörtént.

### Figyelem!

A feltöltés után a kártyát ki kell húzni, majd vissza kell helyezni az olvasóba ahhoz, hogy tanúsítványa regisztrálódjon a Windows tanúsítványtárba és használható legyen.

#### 6.3.2. OBERTHUR ID-ONE V7.0.1:

1. Indítsa el a telepített AWP Manager programot.

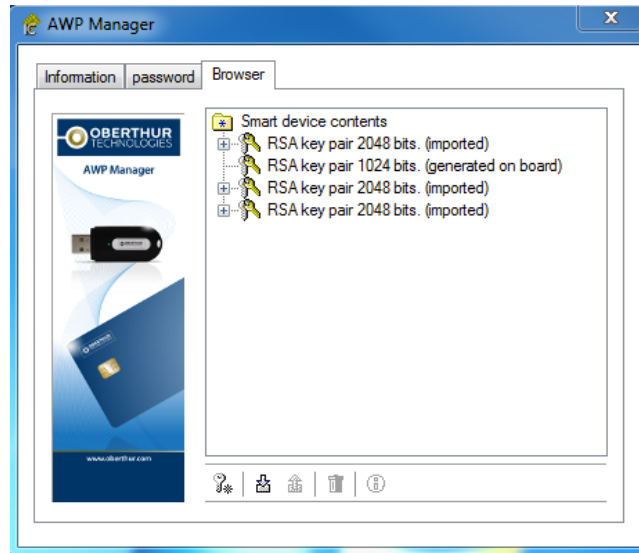


Elérhető a Start menü > Minden Program > AWP > AWP Manager útvonalon.

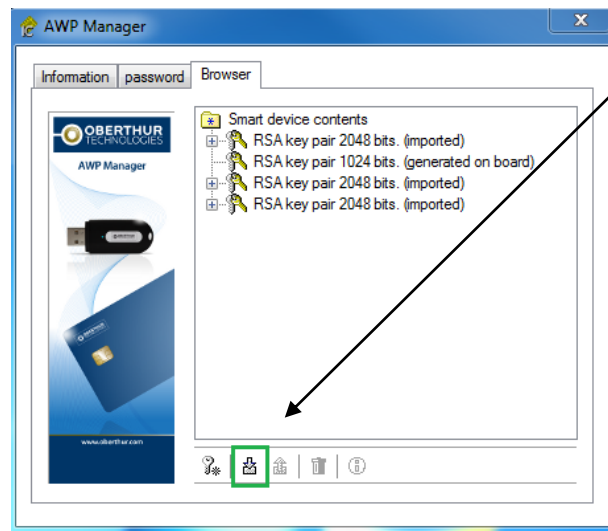
2. Jelentkezzen be a kártya PIN kódjával:



Ha a kártyán van már tanúsítványunk azokat így láthatjuk:

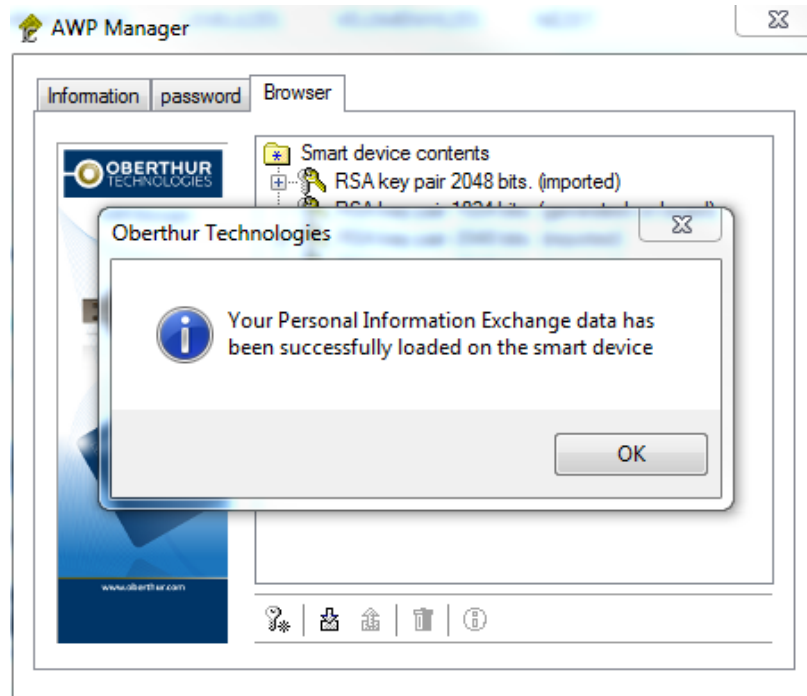


3. Kattintson az alsó sorban lévő ikonok közül a balról a második ikonra, amit zöld színnel jelöltünk:



4. Keresse meg a letöltött tanúsítványát és nyomjon rá a „Megnyitás” gombra.
5. Írja be a tanúsítványhoz tartozó jelszavát!

Sikeres feltöltésről az alábbi üzenet tájékoztat:



### Figyelem!

A feltöltés után a kártyát ki kell húzni, majd vissza kell helyezni az olvasóba ahhoz, hogy tanúsítványa regisztrálódjon a Windows tanúsítványtárába és használható legyen.

## 6.4. A tanúsítvány felfüggesztése


Elektronikus tanúsítványait, akár csak bankkártyáját, gondosan kell kezelnie és őriznie, hiszen a tanúsítványával az Ön nevében végezhetnek elektronikus aláírást, és ez által az Ön nevében tehetnek joghatással bíró nyilatkozatot.

Ha úgy gondolja, hogy a tanúsítványához illetéktelenek hozzáférhettek, a tanúsítványt fel kell függesztetnie.

Ha nem tud minden kétséget kizáróan meggyőződni arról, hogy időközben a magánkulcsot nem használta illetéktelen személy, intézkedjen a tanúsítvány végleges visszavonásáról. A felfüggesztési, visszavonási lépéseket a NetLock Kft. Szolgáltatási Szabályzatában szereplő módon (Internetes ügyfélmenüön keresztül, e-mailben, telefonon) teheti meg.

**Interneten keresztül vagy telefonon a következő módokon keresztül függesztetheti fel tanúsítványát:**

1. Jelentkezzen be az ügyfélmenüjébe, és válassza ki a bal oldali menüsorban a **Kiadott tanúsítványok** menüpontot.
2. A megjelenő ablakban láthatja a tanúsítványai adatait. Kattintson a visszavonni/felfüggeszteni kívánt tanúsítvány előtti kék háromszögre.



email: [info@netlock.hu](mailto:info@netlock.hu)  
tel: (1) 437 6655

**Információk**  
Céginformáció  
Általános  
Biztonsági beállítás  
Ügyvezetői feladatok  
Kérdések és válaszok  
Általános szabályzatok

### Tanúsítványok

Kiadott személyes és kapcsolódó (szervezeti, szerver) 1

Név (CN)	Szervezet (O)	Tanúsítványkiadó (CA)	Típus	Kiadva	Státusz
Györök Ferenc	NETLOCK Kft., Termékfejlesztés	NETLOCK Trust CA	Üzleti titkosító	2018.03.01 17:48:50	érvényes

▶ Saját tanúsítvány adatai és letöltése

3. Ekkor megjelennek a kiválasztott tanúsítvány részletei. Az alul található Tanúsítvány felfüggesztése gombbal kezdeményezheti a tanúsítvány felfüggesztését.

Kérelmező:	<a href="#">Györök Ferenc</a>
Tanúsítványkiadó (CA):	NETLOCK Trust CA
Típus:	Üzleti titkosító
Név (CN):	Györök Ferenc
Város (L):	Budapest
Országkód (C):	HU
Megye (ST):	
Szervezet (O):	NETLOCK Kft.
Szervezeti egység (OU):	Termékfejlesztés
Email:	
Kulcs ujjlenyomata (RSAHash):	
Ujjlenyomat (MD5):	
Ujjlenyomat (SHA1):	
Státusz:	kiadott
Sorszám	
Kiadva:	2018.03.01 17:48:50 CET
Érvényes:	2018.03.01 17:48:50-től 2020.02.29 17:48:50-ig
Visszavonva:	-
<input type="button" value="Tanúsítvány"/> <input type="button" value="importálás"/> ▼	
<input type="button" value="Tanúsítvány felfüggesztése"/>	

Telefonon vagy e-mail-en is jelezni tudja, hogy a tanúsítványát szeretné felfüggesztetni. Kérjük, az alábbi elérhetőségek valamelyikét használja:

**Telefonszám:** (1) 437 6655 – „3”-as menüpontot válassza!

**E-mail cím:** [visszavonas@netlock.hu](mailto:visszavonas@netlock.hu)

### 6.5. Miért zárolódik a kártyája?

Az kártya zárolódása az elektronikus aláíró eszközök egyik védelmi vonala az illetéktelen hozzáférésekkel szemben. Az oka, hogy az eszköz elvesztése esetén ne lehessen próbálkozásokkal kitalálni a PIN kódot, majd érvényes aláírást létrehozni.

Az aláíró eszközök jellemző második védelmi vonala, hogy a zárolás feloldásához használt PIN kód többszöri rontása esetén véglegesen, vissza nem állíthatóan zárolódik, mely után az eszköz használhatatlanná válik. Ennek oka, hogy az ún. Unblokk PIN (SO PIN) ismerete nélkül ne lehessen próbálgatásokkal kitalálni.

Az eszköz zárolásának feloldása:

#### **Figyelem!**

**Amennyiben kártyája, Oberthur SIM terméke zárolódott, az eszközt a NetLock Kft. székhelyére (1101 Budapest, Expo tér 5-7.) kell eljuttatnia a zárolás feloldásához.**

## Hibalehetőségek és javításuk

- **Nem világít a kis lámpa az olvasón.**

Ellenőrizze a csatlakozókat!

Ha rendben vannak, és az eszköz nem működik, akkor a port kivezetések nincsenek csatlakoztatva a számítógép alaplapjára vagy hibás az eszköz vagy a kártyaolvasó.

- **Nem tudok telepíteni, mert rendszergazda jogosultság szükséges hozzá.**

Valószínűleg nem rendszergazdaként van belépve a gépre, és nincs jogosultsága jelenleg a telepítéshez. Ebben az esetben lépjen be rendszergazdaként és így próbálja meg a telepítést, vagy szóljon a rendszergazdájának.

- **A kártyám zárolt állapotba került.**

Valószínűleg háromszor adott meg rossz PIN-kódot a kártyához. Ennek az állapotnak a feloldására csak a bizalmi szolgáltató jogosult, ezért ilyen esetben a kártyát vissza kell juttatnia a NETLOCK Kft.-hez. Ne feledkezzen meg a kártyán található magánkulcsokhoz tartozó tanúsítványok felfüggesztéséről ([ld. a jelen tájékoztató megfelelő pontját](#)).

- **Eltűnt a kártyám, vagy az a gyanúm, hogy más is használhatta.**

Ebben az esetben intézkedjen a kártyán található tanúsítványok azonnali felfüggesztéséről. [Ennek lépéseit a megfelelő fejezet tárgyalja.](#)

- **Az eszköz vagy a szoftver nem működik megfelelően**

Ellenőrizze, hogy a legfrissebb verzió van-e telepítve a szoftverből a számítógépen. A legfrissebb verziót mindig a <https://netlock.hu/letoltesek/> weboldalon találja „**Chipkártyán, tokenen tárolt tanúsítványok**” szekcióban. Kérjük, kattintson az „**OBERTHUR**” fülre.

Az újra telepítésnél fontos, hogy betartsa a következőket:

1. Távolítsa el a régi verziót.
2. Indítsa újra a gépet.
3. Telepítse fel az új verziót.

A fentiek betartása azért fontos, mert az alkalmazások által telepített DLL fájlok használatban lévők, zároltak lehetnek, és teljes törlésük az eltávolítás után csak az újraindításkor törölődnek. Amennyiben viszont nem törölődtek le maradéktalanul, az új verzió telepítője nem telepíti azt megfelelően.

- **Kártya behelyezése**

Amikor szükséges a kártyát az olvasóba helyezni, akkor a helyes mód az, hogy a chip a kártyaolvasó visszajelző lámpa felé nézzen.

Ha helyesen van a kártya behelyezve, akkor hosszabb piros-zöld villogás mutatja, hogy a számítógép dolgozik a kártyán található tanúsítványokkal.

Amennyiben az olvasó röviden villog, elképzelhető, hogy nem sikerült helyesen behelyezni, ez esetben próbáljuk újra behelyezni, megmozgatni.

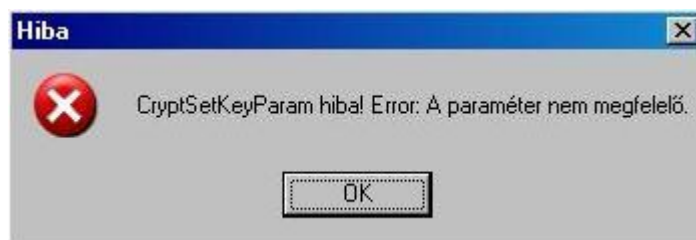
Amennyiben az olvasó röviden villog, elképzelhető, hogy nem sikerült helyesen behelyezni, ez esetben próbáljuk újra behelyezni, megmozgatni.



## 7. Függelék – Tanúsítvány hibás feltöltése az eszközre

---

Amennyiben Ön a tanúsítványt nem a leírásunk alapján próbálja feltölteni a kártyára vagy SIM eszközre, az alábbi hibaüzenetet kaphatja:



Ebben az esetben kérjük, válassza a [tanúsítvány feltöltés kártyára leírásunkat](#).

## 8. Felfüggesztéssel kapcsolatos fontos információk

---

Ha a tanúsítványa felfüggesztésre került, és megbizonyosodott róla, hogy a tanúsítvány kulcsa biztonságban van, akkor van lehetősége a felfüggesztett tanúsítványt 30 naptári napon belül újra aktiválni. Ebben az esetben a tanúsítványát újra tudja használni. Amennyiben a 30 naptári napon belül nincs a tanúsítványa aktiválva, úgy az véglegesen visszavonásra kerül.

### Újra aktiválás:

A felfüggesztett tanúsítványát az alábbi módon tudja újra aktiválni:

- Telefonon: (1) 437 6655 – „3”-as menüpont válassza!