

Bit4id Crypto Java Card (Oberthur Cosmo ID-One v7.0) kártya használati útmutatója

Tanúsítvány feltöltése és a kártya használata Windows 7, Windows 8 és Windows 10 rendszeren

Tartalomjegyzék

1.	Bevezető.....	3
2.	A szoftver/hardver korlátozásai.....	3
3.	A kártyaolvasó beüzemelése.....	3
4.	Kezelő szoftverek letöltése és telepítése.....	4
4.1.	Telepítő csomag letöltése.....	4
5.	Szoftver telepítése.....	5
6.	A telepítés eredménye.....	6
7.	Tanúsítvány importálása.....	6
7.1.	Értesítés tanúsítvány elkészültéről.....	6
7.2.	Tanúsítvány letöltése/importálása a Netlock rendszeréből.....	7
8.	Tanúsítvány felöltése kártyájára.....	8
9.	Zárolt kártya.....	9
10.	Kártyakezelő szoftver egyéb funkciói.....	9
10.1	Bejelentkezés nélkül elérhető egyéb funkciók.....	9
10.2	Bejelentkezés után elérhető egyéb funkciók.....	11

1. Bevezető

Ennek a tájékoztatónak az a célja, hogy az elektronikus aláíráshoz, bélyegzőhöz kriptográfiai eszközön (intelligens kártya, kártyaolvasó) telepítése, üzembe helyezése és használata minél zökkenő mentesebben történjen meg. Kérjük, olvassa el figyelmesen, és kövesse a leírtakat.

Amennyiben bármilyen kérdése van vagy problémája támad, ügyfélszolgálatunk készséggel áll az Ön rendelkezésére az alábbi elérhetőségeken és időpontokban.

Telefonszám: (1) 437 6655

E-mail cím: info@netlock.hu vagy support@netlock.hu

Ügyfélfogadási idő: hétfő-csütörtök 8:30-17:00, péntek 8:30-14:30

Fontos!

Ahhoz, hogy a kártyakezelő szoftver telepítését el tudja végezni, feltétlenül „rendszergazdai” jogosultságokkal kell rendelkeznie az adott számítógépen. A rendszergazdai jogosultság azt jelenti, hogy Ön képes a számítógépére szoftvereket telepíteni.

A telepítés ideje alatt szükséges, hogy internet kapcsolat legyen a számítógépen.

2. A szoftver/hardver korlátozásai

A leírásban a kártyatípus megnevezésként: „Bit4id Crypto Java Card (Oberthur Cosmo ID-One v7.0)” kártya megnevezést használjuk.

Ajánlott operációs rendszer követelmény:

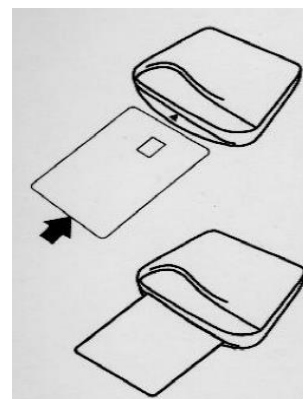
Windows 7

Windows 8, 8.1

Windows 10

3. A kártyaolvasó beüzemelése

Az USB csatlakozós kártyaolvasót a számítógép egyik szabad USB portjába kell csatlakoztatnia. Ezt követően az 1-es és 2-es ábrán látható módon tudja behelyezni a intelligens kártyáját a kártyaolvasóba.



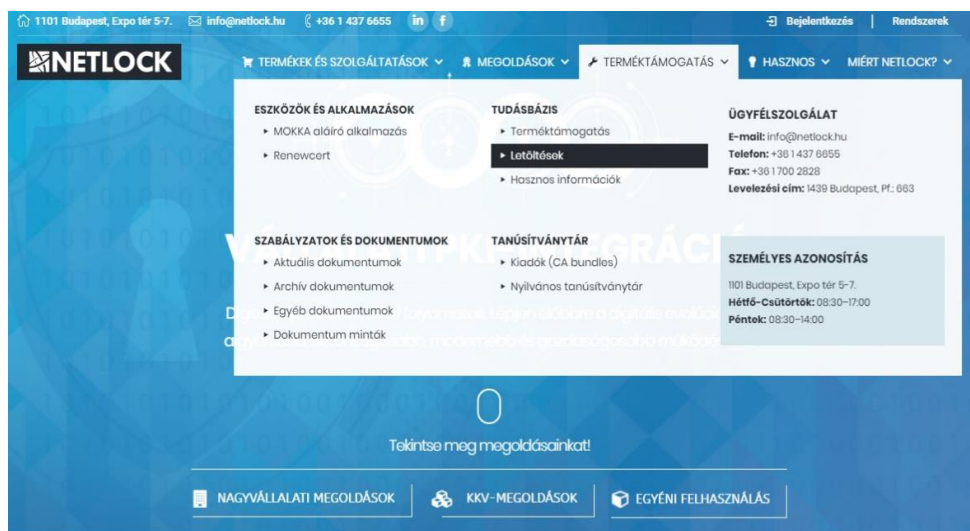
Előfordulhat, hogy a kártyaolvasó csatlakoztatása után megjelenik az „Új hardver telepítés varázsló” (New hardware wizard). Ebben az esetben ezt az ablakot zárja be, a telepítésre más módon kerül sor.

4. Kezelő szoftverek letöltése és telepítése


A tanúsítvány és a Bit4id kártya használatához a **Bit4id - PKI Manager** programot és a hozzá tartozó olvasó driver legfrissebb verziójának telepítése szükséges.

4.1. Telepítő csomag letöltése

1. Indítson el egy böngésző programot (pl.: Internet Explorer, Mozilla Firefox, Google Chrome)
2. Nyissa meg weboldalunkat a www.netlock.hu címen.
3. A felső menüsorban keresse meg a **Terméktámogatás / Letöltések** menüpontot és kattintson rá.



4. A megjelenő oldalon kattintson a **Chipkártyán, tokenen tárolt tanúsítványok** gombra, majd a **Bit4ID** fület kiválasztva kattintson az ott található **Bit4ID kártyakezelő alkalmazás** linkre.

 **Chipkártyán, tokenen tárolt tanúsítványok**

A **chipkártyán vagy tokenen** tárolt tanúsítványok kaposán szükségesek lehetnek az alábbi útmutatók és telepítőkészletek:

Bit4ID
GEMALTO CLASSIC
OBERTHUR
GEMALTO .NET

Bit4ID token méretű és asztali olvasó telepítőcsomagja (ha automatikusan nem települne).

- [Bit4ID token és asztali kártyaolvasó illesztőprogram](#)

Bit4ID aláíró kártya illesztőprogram

- [Bit4ID kártyakezelő alkalmazás](#)
- [Bit4id Crypto Java Card kártya használati útmutató](#)

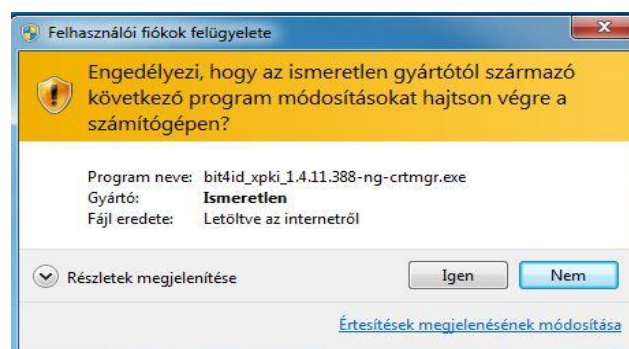
5. A felugró ablakban adja meg azt a helyet, ahová le szeretné menteni a fájlt (pl.: Asztal – Desktop), majd válassza a **Mentés** (Save) gombot. Ha ilyen ablak nem jelenik meg, a mentés helye a böngészője beállításában megadott hely lesz, mely alapértelmezetten a Letöltések (Downloads) mappa. Ezzel megtörtént a szoftver letöltése.

5. Szoftver telepítése

A telepítés megkezdése előtt kérjük, ellenőrizze internet kapcsolatát és jogosultsági (rendszergazda) szintjét.

A szoftver letöltésének és telepítésének lépései

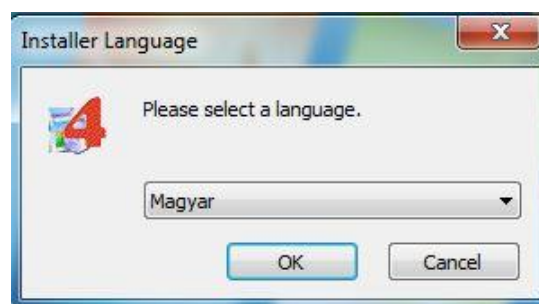
1. **Indítsa el** a letöltött és elmentett telepítő fájlt.



2. Válassza ki az Ön számára megfelelő nyelvet.

3. Az üdvözlő képernyőnél kattintson a **Tovább** gombra.

4. A telepítés megkezdése előtt el kell fogadnia a licenc szerződés feltételeit. Kérjük, olvassa el a tájékoztatót. Pipálja be az „Elfogadom a licencszerződés feltételeit” előtti négyzetet.



5. Kattintson a **Telepítés** gombra.

6. A telepítés végeztével aktívvá válik a **Bezárás** gomb. Kérjük, kattintson rá.

Ezzel a telepítő szoftvert sikeresen telepítette a számítógépére!

6. A telepítés eredménye

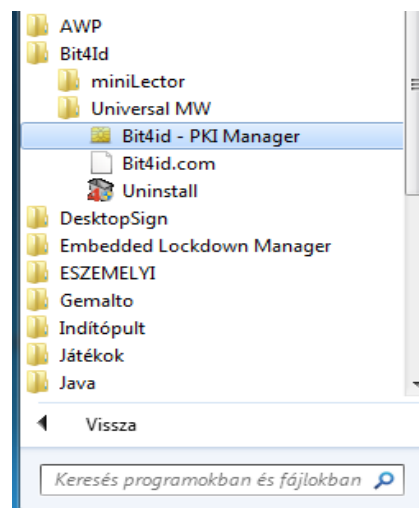
A telepítő futtatásával a számítógépen létrejött a **Bit4id PKI Manager** program, amely a kártyáját képes kezelni.

Elérési útvonala:

Strat menü > Minden program > Bit4id > Universal MW > Bit4id – PKI Manager

vagy

C:\Program Files (x86)\Bit4id\Universal MW\bin\crtmgr



Asztra elhelyezett ikon:



7. Tanúsítvány importálása

A kártyáján jelenleg a tanúsítványhoz tartozó magán és nyilvános kulcsai szerepelnek. A tanúsítványát a NETLOCK ügyfélmenüjén keresztül importálhatja, és helyezheti el kártyáján.

7.1. Értesítés tanúsítvány elkészültéről

A tanúsítvány kiadásáról értesítést kap a tanúsítványban szereplő e-mail címre. A levél tárgy (subject) mezőjében „Tanúsítványa elkészült” közlés fog szerepelni.

7.2. Tanúsítvány letöltése/importálása a Netlock rendszeréből

A tanúsítvány letöltésének lépései a következők:

1. Nyissa meg böngészőjével a www.netlock.hu oldalt, majd **jelentkezzen be ügyfélmenüjébe**, annak megfelelően, hogy milyen típusú a tanúsítványa.
2. A bejelentkezés után válassza a **Kiadott tanúsítványok** menüpontot (bal oldali sávban), és keresse meg az újonnan kiadott tanúsítványát.

Amennyiben nem tudja ügyfélmenüjéhez a bejelentkező nevét és/vagy jelszavát, úgy az alábbi módon férhet hozzá tanúsítványaihoz:

Nyissa meg nyilvános tanúsítványtárunkat (netlock.hu > Terméktámogatás > Tanúsítványtár > Nyilvános tanúsítványtár)

<https://www.netlock.hu/index.cgi?lang=HU&tem=ANONYMOUS/kereses/tanusiban.tem>

A Név vagy URL (CN) sorba írja be a tanúsítvány tulajdonosának nevét (titulus nélkül, nagy kezdőbetűkkel), a Szervezet és az Email sort pedig hagyja üresen. Adja meg a kis képen látható négy karaktert, majd kattintson a **Keresés a kiadott tanúsítványokban** gombra.

3. A listában az elől található kis háromszögre kattintva kapja meg a tanúsítvány részleteit. A tanúsítvány letöltését itt kezdeményezheti.

4. Az oldal alján található legördülő menüből válassza a **mentés** vagy **mentés fájlba** pontot és **kattintson a Tanúsítvány gombra**.

5. A felugró ablakban válassza a **Mentés** (Save) pontot és kattintson az **OK** gombra. Mentse el a fájlt olyan helyre, ahol későbbiekben is hozzáfér.

Kérelmező:	
Tanúsítványkiadó (CA):	NETLOCK Trust Advanced CA
Típus:	Expressz üzleti aláíró - SW
Név (CN):	
Város (L):	Budapest
Országkód (C):	HU
Megye (ST):	
Szervezet (O):	NETLOCK Kft.
Szervezeti egység (OU):	
Email:	@netlock.hu
Kulcs ujjlenyomata (RSAHash):	10:a7:63:4f:e9:45:52:f8:86:ab
Ujjlenyomat (MD5):	61:7f:d6:1c:82:73:b8:17:5b:8e
Ujjlenyomat (SHA1):	27:93:49:94:43:5d:02:be:11:96
Státusz:	kiadott
Sorszám	570E6C971031
Kiadva:	2018.04.11 17:01:40 CET
Érvényes:	2018.04.11 17:01:40-tól 2020.04.10 17:01:40-ig
Visszavonva:	-
	Tanúsítvány mentés ▼

A tanúsítványa most már megtalálható számítógépén. Kérjük, kövesse a [Tanúsítvány feltöltése kártyájára](#) menüpontunkban leírtakat.

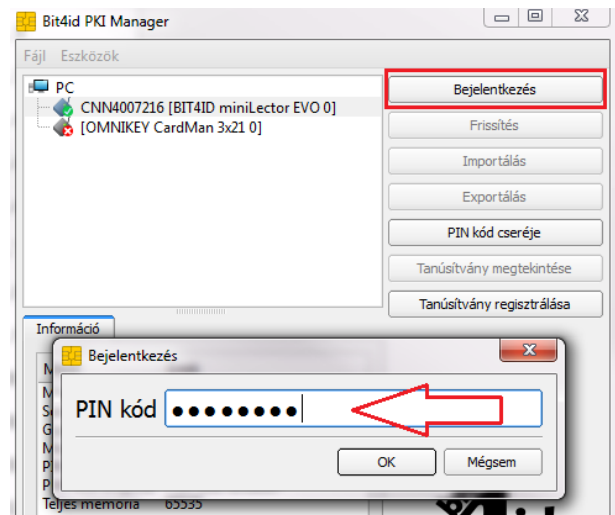
8. Tanúsítvány felöltése kártyájára

1. Kérjük, **indítsa el** a kártya kezelő alkalmazásunkat: **Bit4id - PKI Manager**

2. Csatlakoztassa kártyaolvasóját a számítógéphez.

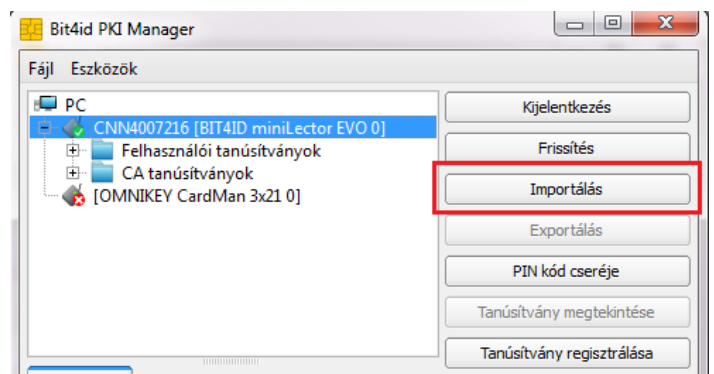
3. Helyezze be kártyáját az olvasóba, majd kattintson a **Bejelentkezés** menüpontra.

4. Adja meg a kártyájának **PIN kódját**.

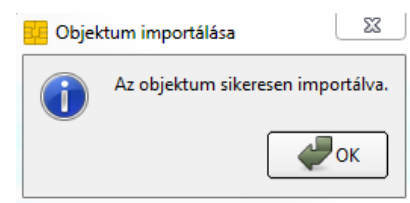


5. A Bejelentkezés után a programban több funkció is aktívvá válik. Kérjük, válassza az **Importálás** gombot.

6. Keresse meg a tanúsítványát, amelyet igényelt és a számítógépre mentett.



7. Válassza ki tanúsítványát és kattintson a **Megnyitás** gombra.

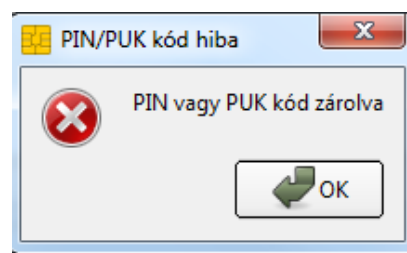


8. Sikeres importálás után kattintson az „**OK**” gombra.

9. Zárolt kártya

Abban az esetben, ha három egymást követő alkalommal helytelen PIN kódot ad meg, akkor a kártyája biztonsági okokból zárolódik.

Kérjük, amennyiben kártyája zárolódott, forduljon Ügyfélszolgálatunkhoz a [bevezetőben](#) leírtak alapján.



10. Kártyakezelő szoftver egyéb funkciói

A szoftver elindítása után különböző kártyakezelési funkciókat érhetünk el a bejelentkezés függvényében.

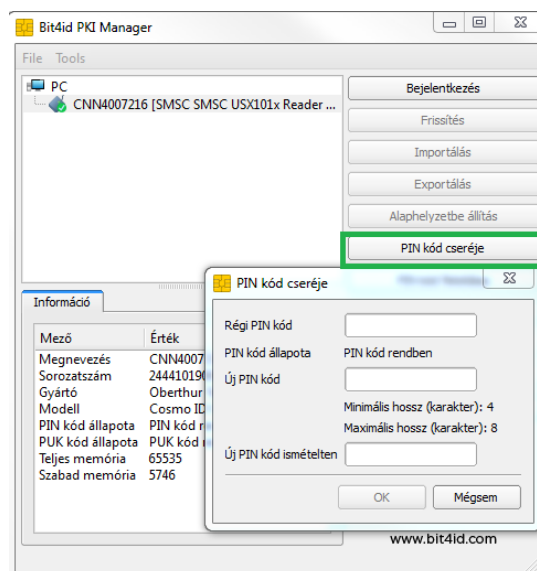
10.1 Bejelentkezés nélkül elérhető egyéb funkciók

A) PIN kód cseréje

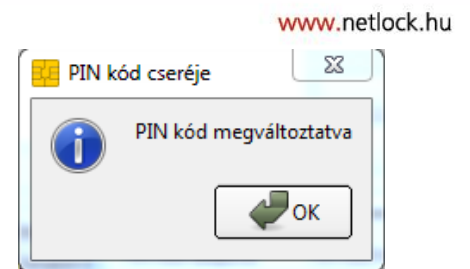
Ha szeretné megváltoztatni a kártyájának PIN kódját, amelyet a szolgáltatótól kapott, hajtsa végre az alábbi lépéseket.

FONTOS! Amennyiben megváltoztatja a kártyájához tartozó PIN kódot kérjük, jól jegyezze meg, csak ezzel fogja tudni használni a tanúsítványát!

1. Kérjük, **indítsa el** a kártya kezelő alkalmazást
Bit4id - PKI Manager
2. Csatlakoztassa kártyaolvasóját a számítógéphez, majd [helyezze be kártyáját az olvasóba](#).
3. Kattintson a **PIN kód cseréje** felírra.
4. Adja meg elsőként a megváltoztatni kívánt PIN kódot. **Új PIN kód** sorában adja meg azt a kódot, amelyet szeretne beállítani. Ezt a kódot ismételje meg az **Új PIN kód ismételten** sorban.
5. Miután megadta a kódokat kattintson az **OK** gombra.



6. Ekkor a kártyaolvasó villogni kezd, amíg a kártyán felülírja a kódot (2-4 másodperc). A PIN kód cseréjéről tájékoztató ablakot kap.



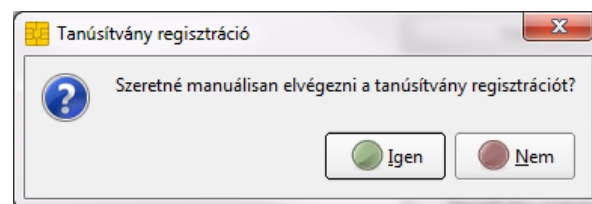
7. A művelet végeztével kattintson az **OK** gombra.

Bejelentkezni a kártyakezelő szoftverbe mostantól az újonnan megadott kód segítségével tud!

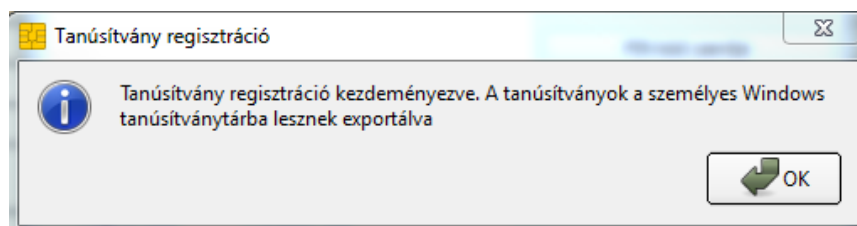
B) Tanúsítvány regisztrálása

A **Tanúsítvány regisztrálása** menüpontban a kártyakezelő szoftvernek azt a funkcióját érhetjük el, hogy a kártyánkon lévő tanúsítványokat a program beregisztrálja a személyes Windows tanúsítványtárunkba.

1. Kérjük, **indítsa el** a kártya kezelő alkalmazást
Bit4id - PKI Manager
2. Csatlakoztassa kártyaolvasóját a számítógéphez, majd [helyezze be kártyáját az olvasóba](#).
3. Kattintson a **Tanúsítvány regisztrálása** menüpontra.
4. A szoftver megkérdezi, hogy szeretnénk-e manuálisan megkezdni a tanúsítvány regisztrálását. Kattintson az **Igen** gombra.



5. A kártyaolvasó ekkor néhány másodpercig villogni kezd. A folyamat végeztével felugró ablakon kattintson az **OK** gombra.



10.2 *Bejelentkezés után elérhető egyéb funkciók*

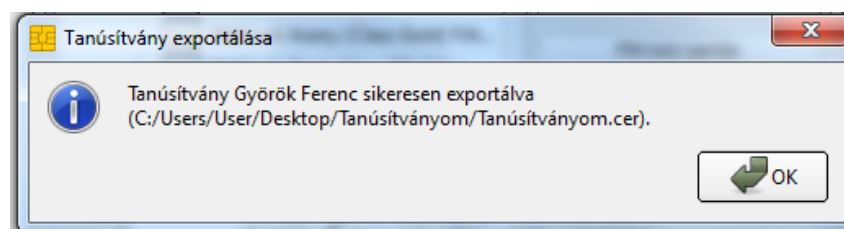
A) Frissítés

A **Frissítés** gombra kattintva aktualizálhatja a tanúsítványait és a hozzá tartozó kulcsait az eszközön. Így mindig az aktuális képet kapja az eszközön lévő tanúsítványokról.

B) Exportálás

Abban az esetben, ha a tanúsítványhoz tartozó nyilvános kulcsot (.cer) exportálni szeretné a chipkártyájáról, kövesse az alábbi lépéseket.

1. **Indítsa el** a kártya kezelő alkalmazást **Bit4id - PKI Manager**
2. Csatlakoztassa kártyaolvasóját a számítógéphez, majd [helyezze be kártyáját az olvasóba](#).
3. Kattintson a **Bejelentkezés** menüpontra.
4. Adja meg a PIN kódot.
5. Jelölje ki a **Felhasználói tanúsítványok** könyvtárban azt a tanúsítványt, amelyet exportálni szeretne.
6. Kérjük, kattintson az **Exportálás** lehetőségre.
7. Válassza ki a mentés helyét a számítógépén és adjon nevet a tanúsítványnak, majd kattintson a **Mentés** gombra.
8. Az exportálás állapotáról ilyen üzenetet kap. Kattintson az **OK** gombra



C) Tanúsítvány megtekintése

A tanúsítvány részletes adatainak megtekintéséhez az alábbi lépéseket kövesse.

1. Jelölje ki a bal oldali listában azt a **tanúsítványt**, amelyet meg szeretne tekinteni.
2. Kijelölés után kattintson a **Tanúsítvány megtekintés** gombra.

A megjelenő ablakban részletes információhoz juthat tanúsítványáról.

Az **Általános** fülön láthatja a tanúsítvány érvényességi idejét.

A **Részletek** fül alatti pontban a tanúsítvány részletes adatait tekintheti meg.

A **Tanúsítványlánc** fülön pedig a tanúsítvány hármas tanúsítványláncja látható.